

## СОДЕРЖАНИЕ

|   |    |
|---|----|
| Порядок пользования каталогом.....                            | 2  |
| Перечень сборочных единиц.....                                | 3  |
| Рис.1 106090000010 Дробилка щековая с приводом ДРО-609А.....  | 5  |
| Рис.2, 2а 106091800000 Дробилка щековая ДРО-609А .....        | 8  |
| Рис.3 106090100010 Станина .....                              | 9  |
| Рис.4 106090800010 Щека в сборе.....                          | 11 |
| Рис.5 106090800010 Щека в сборе.....                          | 14 |
| Рис.6 106090800010 Щека в сборе.....                          | 15 |
| Рис.7 106090300000 Механизм регулирования выходной щели ..... | 16 |
| Рис.8 106090400000 Привод .....                               | 18 |

## ПОРЯДОК ПОЛЬЗОВАНИЯ КАТАЛОГОМ

Каталог содержит основную номенклатуру сборочных единиц и деталей дробилки щековой ДРО-609 А, которые могут быть заказаны как запасные части для нужд эксплуатации и ремонта.

Сборочные единицы с входящими в них деталями изображены на рисунках (иллюстрациях); все детали обозначены номерами позиций в возрастающем порядке.

В спецификациях, относящихся к каждому рисунку, приведены номера позиций, обозначение, наименование сборочных единиц и количество их на сборочную единицу.

Общие виды сложных сборочных единиц изображены на нескольких листах (иллюстрациях).

При оформлении заказов на запасные части необходимо указать:

1. Модель изделия и его заводской номер.
2. Обозначение, наименование детали или сборочной единицы по каталогу и требуемое количество.
3. ТУ 4843-11-05805263-2005

\*- на чертеже не показано.

## **ПЕРЕЧЕНЬ СБОРОЧНЫХ ЕДИНИЦ**

| Обозначение  | Наименование                                 | № рисунка | № страницы |
|--------------|--|-----------|------------|
| 106090000010 | Дробилка щековая с приводом ДРО-609А в сборе | 1         | 5          |
| 106091800000 | Дробилка щековая                             | 2,2а      | 7,8        |
| 106090100010 | Станина                                      | 3         | 10         |
| 106090800010 | Щека в сборе                                 | 4,5,6     | 13,14,15   |
| 106090300000 | Механизм регулирования выходной щели         | 7         | 17         |
| 106090400000 | Привод                                       | 8         | 19         |

**Рис.1 106090000010 Дробилка щековая с приводом ДРО-609А**

| Номер позиции | Обозначение  | Наименование сборочных единиц, деталей                    | Количество сборочных единиц, деталей на сборочную единицу | Масса, ед., кг |
|---------------|--------------|---|---|----------------|
| 1             | 106090500000 | Ограждение привода  | 1   | 183,3          |
| 2             | 106090400000 | Привод  | 1   | 1330,0         |
| 3             |              | Ремень Д (Г)-7100.0 ГОСТ 1284.1                           | 9   | 4,26           |
| 4             | 106091800000 | Дробилка щековая ДРО-609А                                 | 1   | 27880,00       |
| 5             |              | Гайка М30-6Н.5.019 ГОСТ 5915                              | 10  | 0,243          |
| 6             |              | Шайба С30.02.Ст3сп3.019 ГОСТ 6958                         | 10  | 0,273          |
| 7             |              | Болт М30-6qx70.46.019<br>ГОСТ 7796                        | 2   | 0,557          |
| 8             |              | Болт М30-6qx120.46.019 ГОСТ<br>7796                       | 8   | 0,835          |
| 9             | 106091100000 | Бункер  | 1   | 770,0          |
| 10            | 106090600000 | Ограждение маховика                                       | 1   | 129,4          |
| 11            |              | Фундаментный болт 1.2М16х300<br>Ст3кп2 ГОСТ 24379.1       | 6   | 0,66           |
| 12            |              | Фундаментный болт 1.2М20х400<br>Ст3кп2 ГОСТ 24379.1       | 4   | 1,32           |
| 13            |              | Фундаментный болт<br>1.2М48х3х1600 Ст3кп2 ГОСТ<br>24379.1 | 4   | 27,35          |
| 14            |              | Фундаментный болт 1.2М16х300<br>Ст3кп2 ГОСТ 24379.1       | 4   | 0,66           |
| *             | 106091600010 | Электрооборудование                                       | 1   | 97,00          |

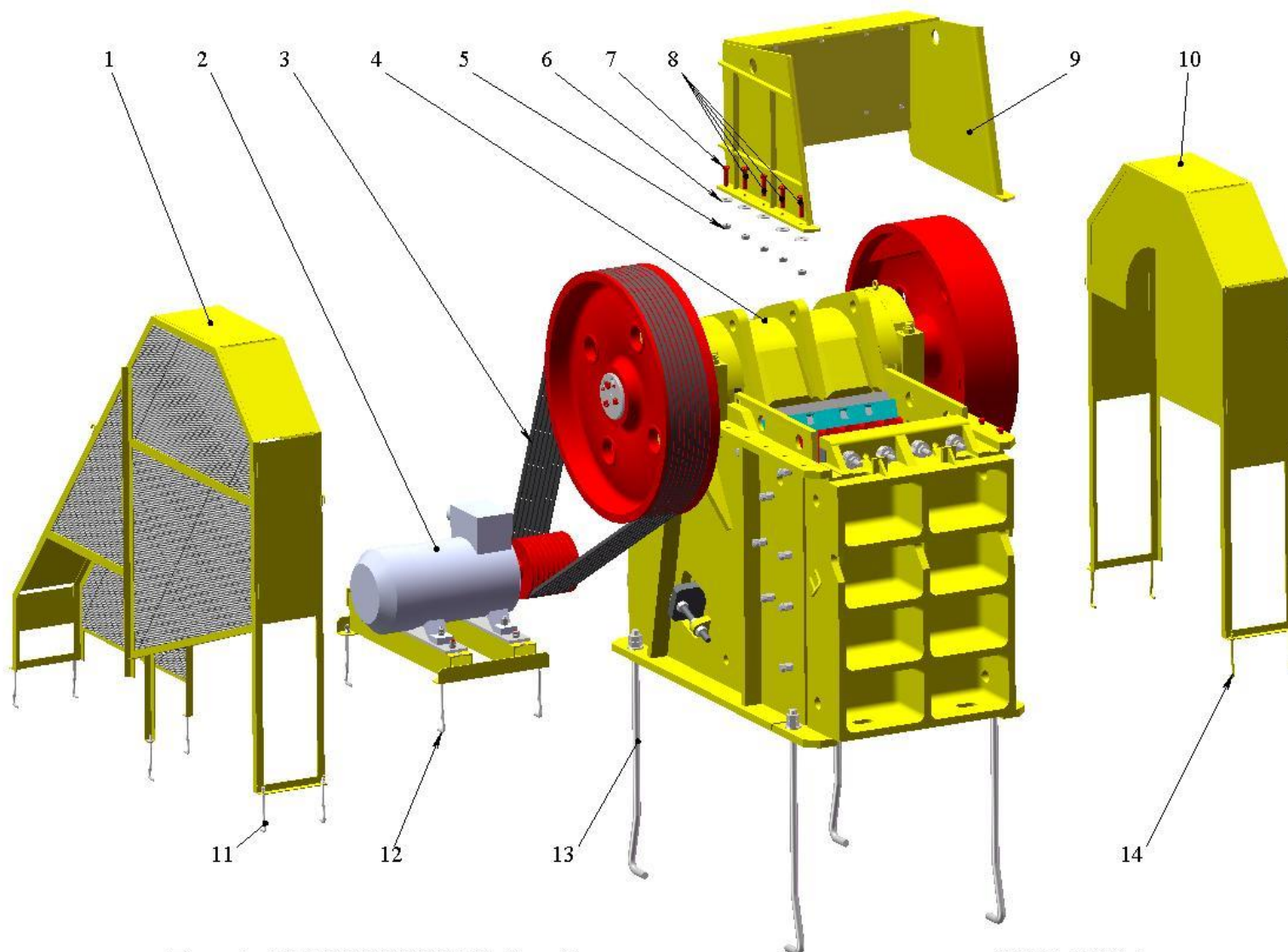


Рис.1 10609000010 Дробилка щековая с приводом ДРО-609А

| Номер позиции | Обозначение  | Наименование сборочных единиц, деталей | Количество сборочных единиц, деталей на сборочную единицу | Масса, ед., кг |
|---------------|--------------|--|---|----------------|
| 1             | 484500001310 | Болт                                   | 16  | 1,5            |
| 2             | 106090800010 | Щека в сборе                           | 1   | 13120,0        |
| 3             |              | Контргайка М30-6Н.5.019 СТП 441-219    | 16  | 0,112          |
| 4             |              | Гайка М30-6Н.5.019 ГОСТ 5915           | 16  | 0,243          |
| 5             | 106090001400 | Клин верхний правый                    | 1   | 164,0          |
| 6             | 106090001600 | Клин средний правый                    | 1   | 95,0           |
| 7             | 106090000600 | Клин нижний правый                     | 1   | 95,0           |
| 8             | 106090100010 | Станина                                | 1   | 11360,0        |
| 9             | 485600200400 | Пружина                                | 4   | 2,32           |
| 10            | 484480203100 | Гайка                                  | 4   | 1,1            |
| 11            | 106090001500 | Клин верхний левый                     | 1   | 164,0          |
| 12            | 106090001700 | Клин средний левый                     | 1   | 95,0           |
| 13            | 106090000700 | Клин нижний левый                      | 1   | 95,0           |
| 14            | 106090000400 | Клин                                   | 2   | 40,0           |
| 15            | 106090001200 | Плита дробящая неподвижная             | 1   | 1320,0         |
| 16            | 484501400000 | Звено распорное                        | 1   | 14,0           |
| 17            |              | Болт М12-6qx30.46.019 ГОСТ7796         | 8   | 0,038          |
| 18            |              | Шайба 12.65Г.019 ГОСТ 6402             | 8   | 0,001          |
| 19            |              | Шайба С12.02.Ст3сп3.019 ГОСТ11371      | 3   | 0,034          |
| 20            | 106091000000 | Ограждение                             | 1   | 27,3           |
| 21            | 106090000800 | Плита распорная                        | 1   | 246,0          |
| 22            | 484500700010 | Тяга пружины                           | 3   | 18,7           |
| 23            | 106090300000 | Механизм регулирования выходной щели   | 1   | 667,0          |
| 24            | 482440000600 | Пружина                                | 3   | 29,9           |
| 25            | 482540002100 | Тарелка пружины                        | 3   | 3,3            |
| 26            |              | Гайка М36-6Н.5.019 ГОСТ 5915           | 6   | 0,416          |
| 27            | 106090000500 | Болт                                   | 4   | 2,9            |

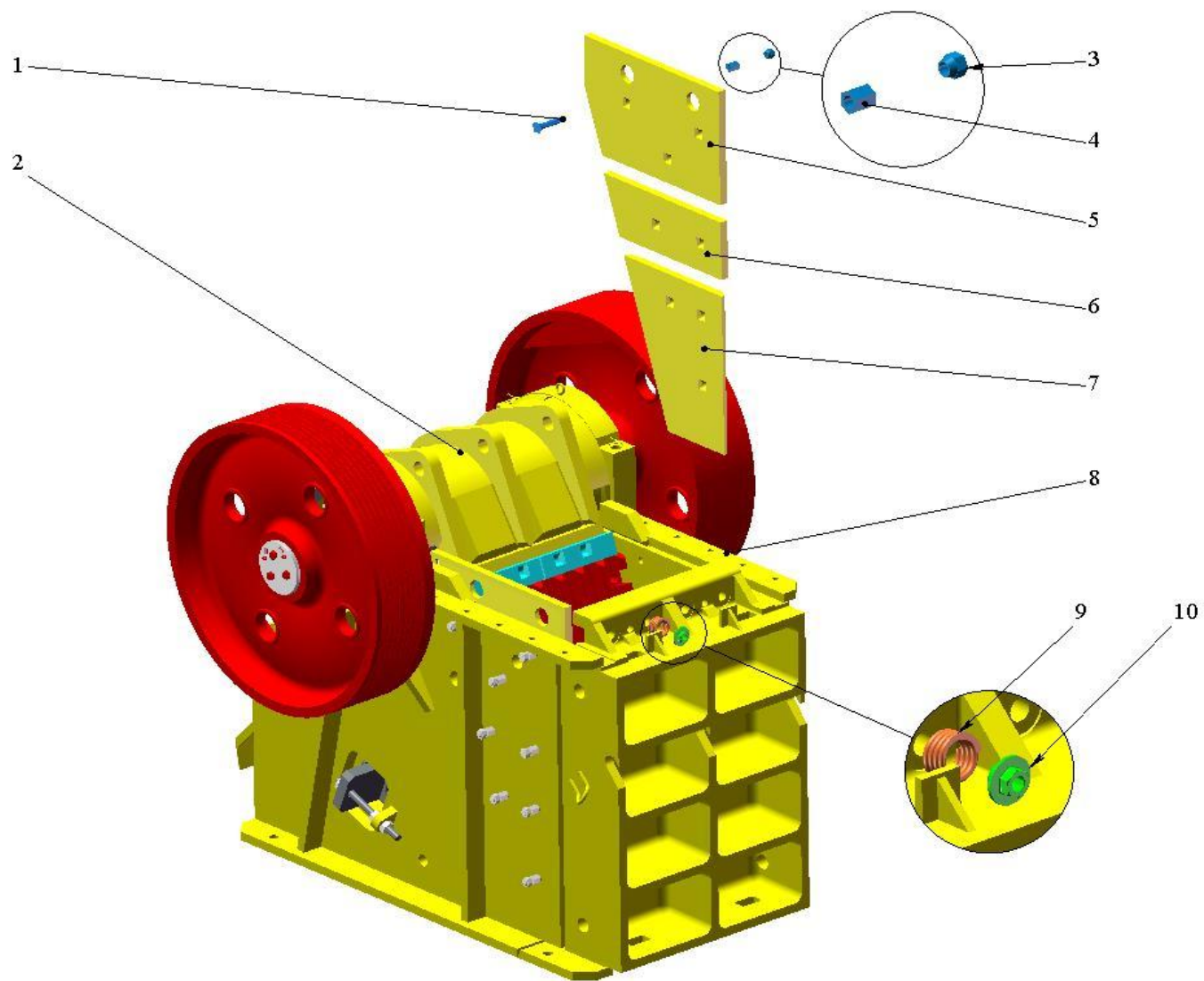


Рис.2 1060918000000 Дробилка щековая ДРО-609А

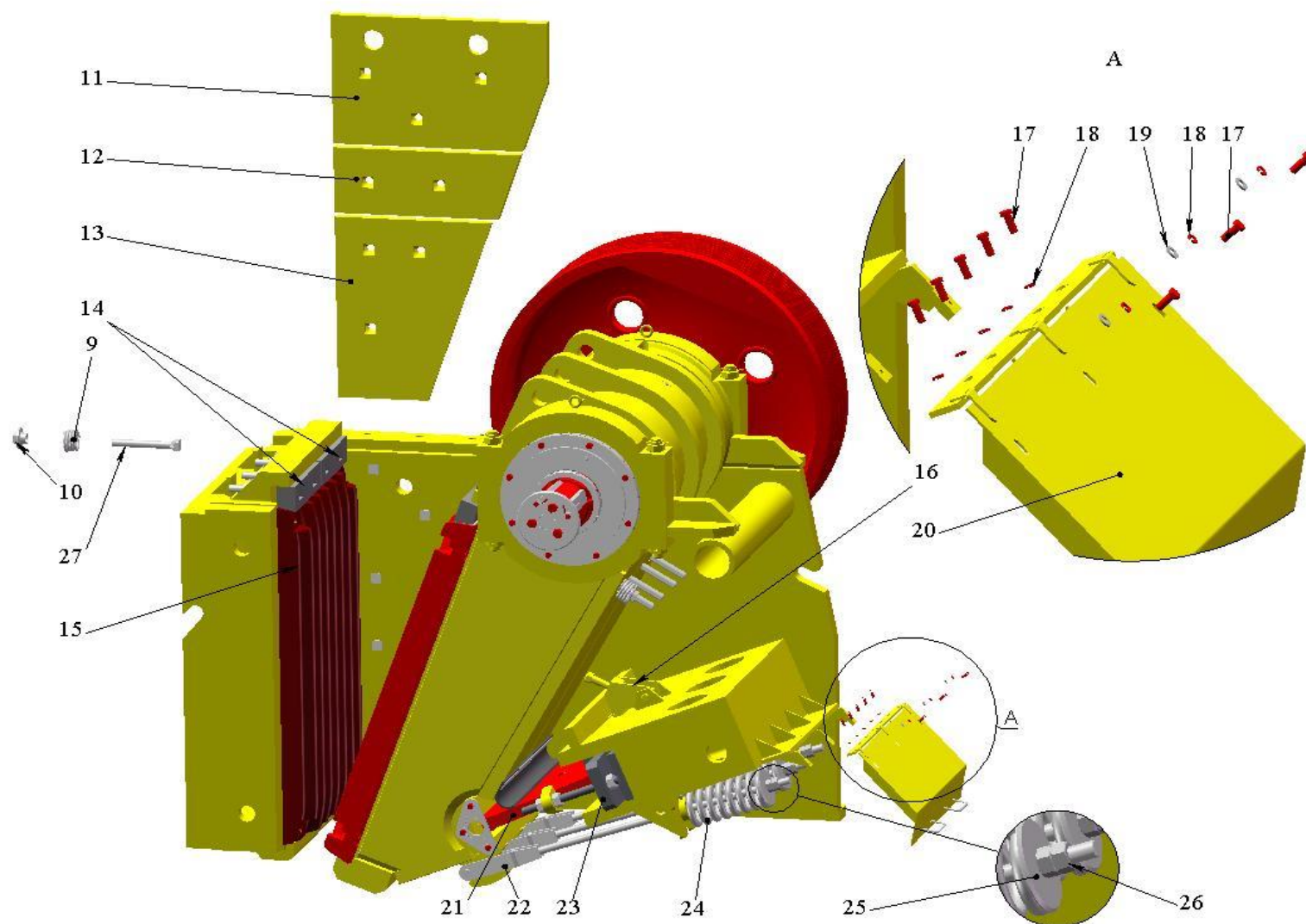


Рис.2а 106091800000 Дробилка щековая ДРО-609А



| Номер позиции | Обозначение  | Наименование сборочных единиц,<br>деталей | Количество сборочных<br>единиц, деталей на<br>сборочную единицу | Масса, ед., кг |
|---------------|--------------|---|---|----------------|
| 1             |              | Рым-болт М16.019 ГОСТ 4751                | 2   | 0,31           |
| 2             |              | Шплинт 8х90.019 ГОСТ 397                  | 8   | 0,011          |
| 3             |              | Гайка М48х3-6Н.8.019 ГОСТ 5918            | 4   | 0,037          |
| 4             | 481620104310 | Шпилька                                   | 4   | 8,4            |
| 5             | 481620104400 | Гайка                                     | 4   | 0,856          |

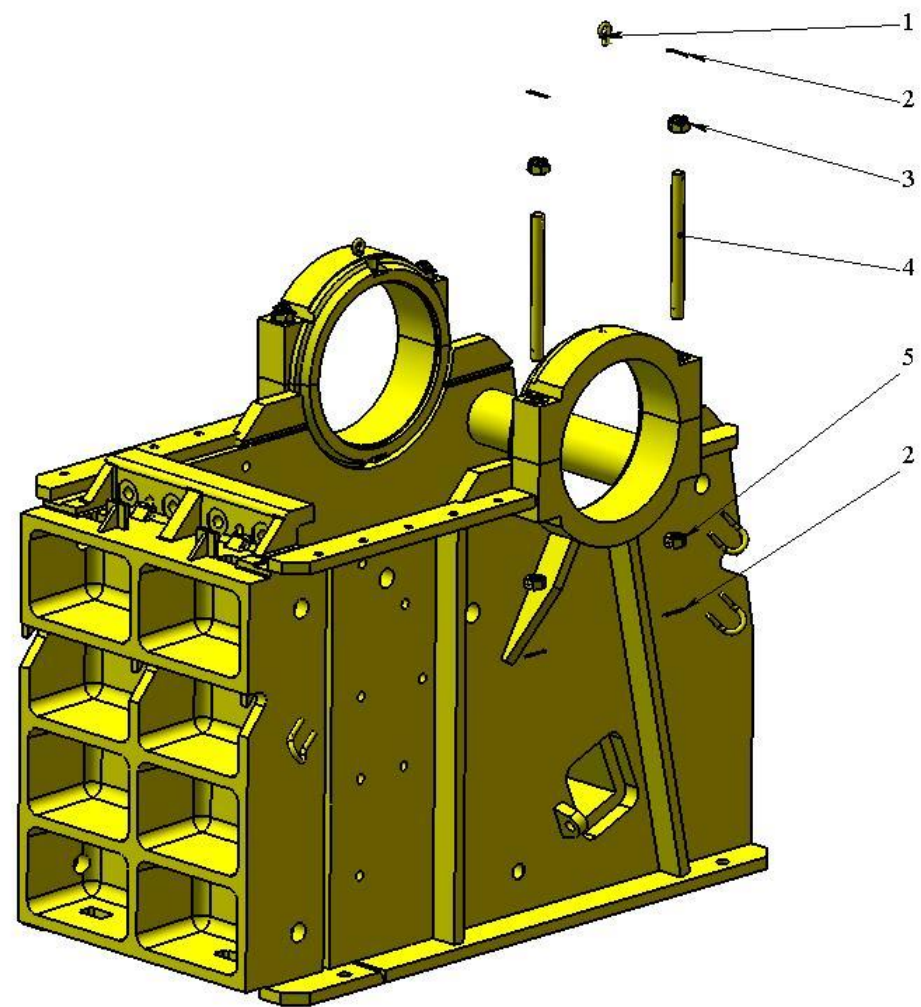


Рис.3 106090100010 Станина

**Рис.4,5,6 106090800010 Щека в сборе**

| Номер позиции | Обозначение  | Наименование сборочных единиц, деталей | Количество сборочных единиц, деталей на сборочную единицу | Масса, ед., кг., м |
|---------------|--------------|--|---|--------------------|
| 1             | 106090203500 | Клин                                   | 1   | 34,0               |
| 2             | 106090203600 | Клин                                   | 1   | 34,0               |
| 3             | 106090201500 | Прокладка                              | 3   | 2,42               |
| 4             | 106090201000 | Болт                                   | 4   | 8,2                |
| 5             | 106090201400 | Плита дробящая подвижная               | 1   | 1510,0             |
| 6             | 484480203100 | Гайка                                  | 4   | 1,1                |
| 7             | 485600200400 | Пружина                                | 4   | 2,32               |
| 8             | 106930270000 | Пробка $\frac{3}{4}$ трубная в сборе   | 1   | 0,2                |
| 9             |              | Болт М12-6qx25.46.019 ГОСТ 7796        | 6   | 0,034              |
| 10            | 106090202210 | Планка                                 | 1   | 1,0                |
| 11            | 106090203700 | Фартук                                 | 1   | 1,55               |
| 12            | 106090301100 | Сухарь                                 | 1   | 35,0               |
| 13            |              | Болт 3М20-6qx50.46.019                 | 6   | 0,169              |
| 14            |              | Проволока 2,0-І ГОСТ 3282              | 3м  | 0,24               |
| 15            | 106090202500 | Планка                                 | 2   | 3,0                |
| 16            | 106090850010 | Щека                                   | 1   | 5310,0             |
| 17            | 106090201600 | Кольцо                                 | 2   | 25,0               |
| 18            | 106090210000 | Стакан левый                           | 1   | 280,0              |
| 19            |              | Тавотница ТРГ-3/8                      | 6   |                    |
| 20            | 104910200800 | Штифт                                  | 2   | 0,53               |
| 21            | 030532100122 | Манжета 1.2-380x420-2 ГОСТ 8752        | 8   | 0,669              |
| 22            |              | Подшипник №3652 ГОСТ 520               | 2   | 0,028              |
| 23            | 106090200600 | Прокладка                              | 2   | 0,2                |
| 24            | 030532100121 | Манжета 1.2-300x340-2 ГОСТ 8752        | 4   | 0,518              |
| 25            | 106090200510 | Крышка стакана                         | 2   | 60,0               |
| 26            | 409899001100 | Шайба 20.65Г.019 ГОСТ 6402             | 16  | 0,016              |
| 27            |              | Болт М20-6qx50.46.019 ГОСТ 7796        | 16  | 0,056              |
| 28            |              | Шайба 27/35                            | 9   | 0,002              |
| Номер позиции |              | Наименование сборочных единиц,         | Количество сборочных                                      |                    |

|    | Обозначение  | деталей                             | единиц, деталей на сборочную единицу | Масса, ед., кг., м |
|----|--------------|-------------------------------------|--------------------------------------|--------------------|
| 29 |              | Пробка G3/4-B                       | 8                                    | 0,17               |
| 30 | 106090202800 | Втулка                              | 2                                    | 15,00              |
| 31 | 106090202700 | Шайба                               | 2                                    | 0,2                |
| 32 | 106090202900 | Гайка установочная                  | 2                                    | 6,5                |
| 33 | 106090200900 | Маховик                             | 1                                    | 1660,00            |
| 34 | 106090201810 | Шпонка тангенциальная               | 4                                    | 1,7                |
| 35 | 106090202010 | Шпонка тангенциальная               | 4                                    | 1,7                |
| 36 | 106090203800 | Шайба концевая                      | 2                                    | 10,0               |
| 37 | 106090203900 | Шайба                               | 4                                    | 0,012              |
| 38 | 409899000700 | Шайба 12.65Г.019 ГОСТ 6402          | 4                                    | 0,008              |
| 39 |              | Болт 3М30-6qx70.46.019 ГОСТ 7796    | 6                                    | 0,557              |
| 40 | 106090200800 | Шкив                                | 1                                    | 1460,0             |
| 41 | 106090200100 | Вал                                 | 1                                    | 1207,0             |
| 42 | 106090802100 | Кольцо                              | 2                                    | 15,0               |
| 43 |              | Подшипник №3004264 ГОСТ 520         | 2                                    |                    |
| 44 | 106090201700 | Кольцо                              | 2                                    | 19,0               |
| 45 | 106090800210 | Крышка щеки                         | 2                                    | 23,0               |
| 46 | 106090203000 | Кольцо резиновое                    | 2                                    | 1,0                |
| 47 | 106090200360 | Прокладка                           | 2                                    | 0,18               |
| 48 |              | Шайба С.24.02.Ст3сп3.019 ГОСТ 11371 | 32                                   | 0,031              |
| 49 |              | Болт М24-6qx70.66.019 ГОСТ 7796     | 32                                   | 0,325              |
| 50 | 106090800310 | Шина                                | 2                                    | 1,2                |
| 51 | 106090220000 | Стакан правый                       | 1                                    | 271,0              |
| 52 |              | Болт М12-6qx50.46.019 ГОСТ 7796     | 4                                    | 0,056              |

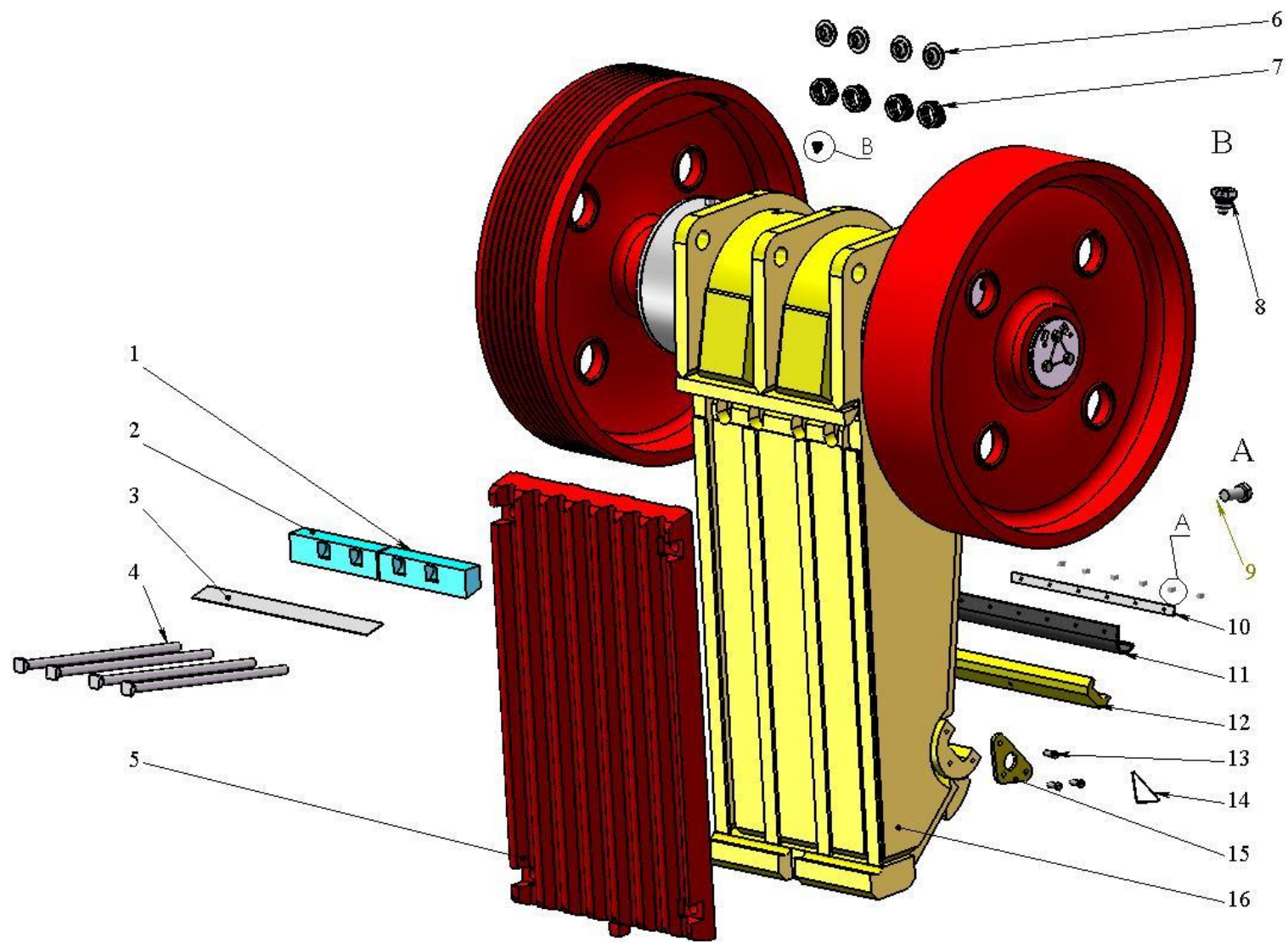


Рис.4 106090800010 Щека в сборе

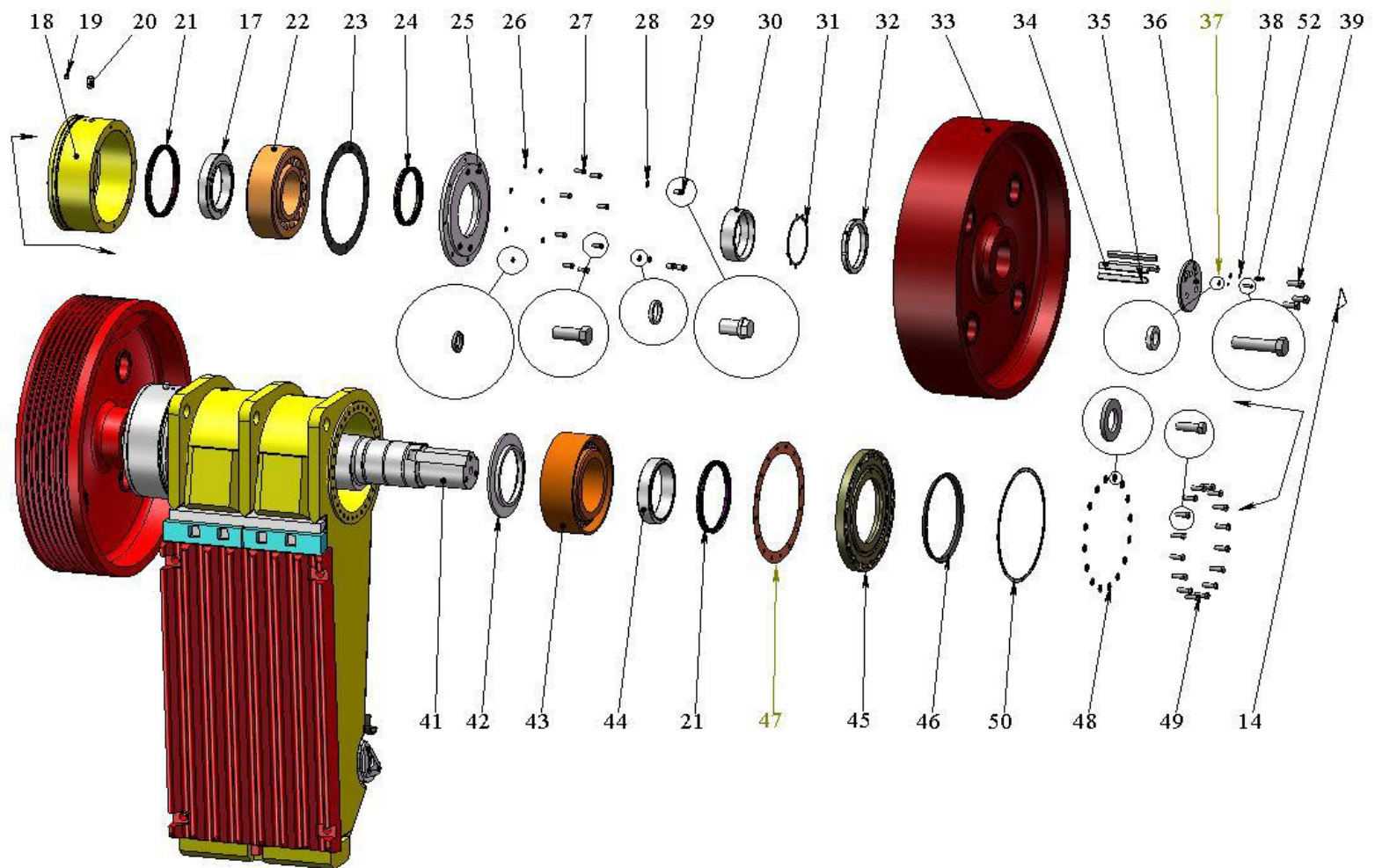


Рис.5 106090800010 Щека в сборе



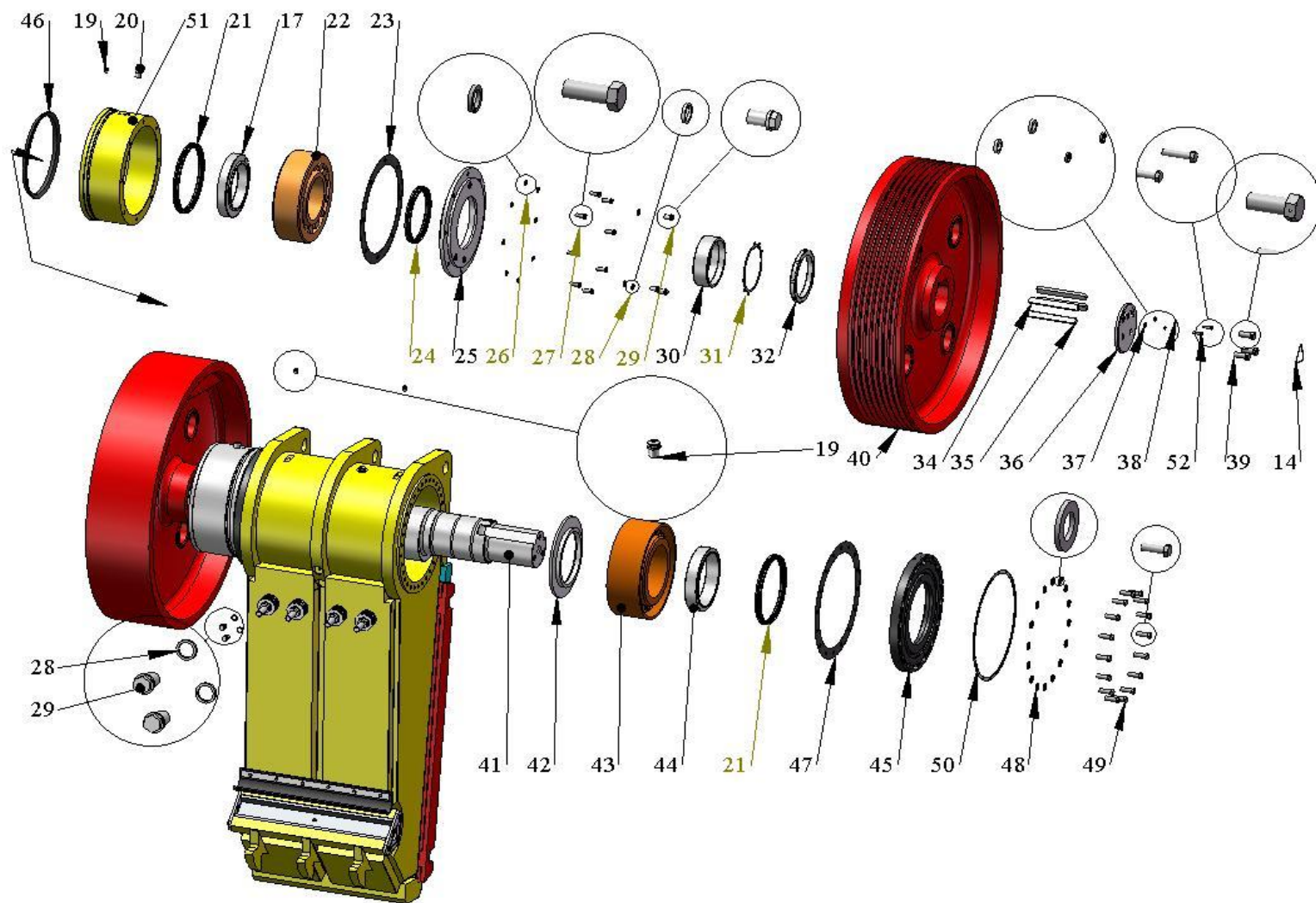


Рис.6 106090800010 Щека в сборе

**Рис.7 106090300000 Механизм регулирования выходной щели**

| Номер позиции | Обозначение  | Наименование сборочных единиц, деталей | Количество сборочных единиц, деталей на сборочную единицу | Масса, ед., кг |
|---------------|--------------|--|---|----------------|
| 1             | 106090300300 | Винт                                   | 2   | 21,00          |
| 2             | 106090300400 | Гайка                                  | 8   | 0,65           |
| 3             | 106090300220 | Пластина                               | 1   | 21,00          |
| 4             | 106090300210 | Пластина                               | 1   | 42,00          |
| 5             | 106090300200 | Пластина                               | 3   | 63,00          |
| 6             |              | Штифт 2.20x40 ГОСТ 3128                | 1   | 0,099          |
| 7             | 106090301000 | Сухарь                                 | 1   | 36,00          |
| 8             | 106090300100 | Ползун                                 | 1   | 265,00         |



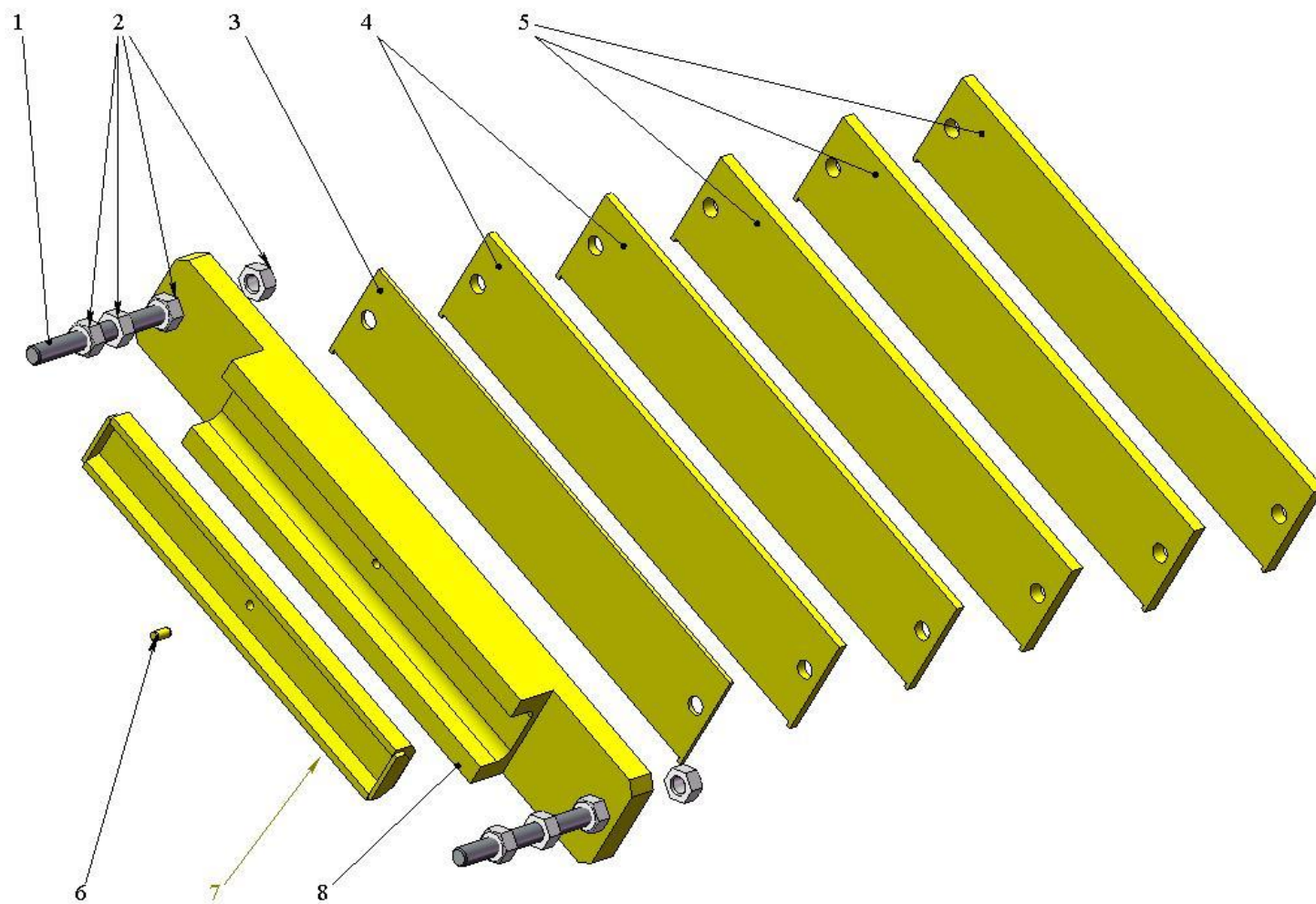


Рис.7 106090300000 Механизм регулирования выходной щели

**Рис.8 106090400000 Привод**

| Номер позиции | Обозначение  | Наименование сборочных единиц, деталей  | Количество сборочных единиц, деталей на сборочную единицу | Масса, ед., кг, м |
|---------------|--------------|---|---|-------------------|
| 1             | 106090410000 | Салазки в сборе                         | 1   | 180,00            |
| 2             | 106090400200 | Шкив                                    | 1   | 150,00            |
| 3             |              | Болт 3М12-6qx30.46.019 ГОСТ 7796        | 2   | 0,038             |
| 4             |              | Шайба концевая 120                      | 1   | 0,9               |
| 5             | A315M6У1     | Электродвигатель N=132 кВт, n=1000 об/м |   | 995,00            |
| 6             |              | Проволока 20,0-I UJCN 3282              | 1   | 0,24              |

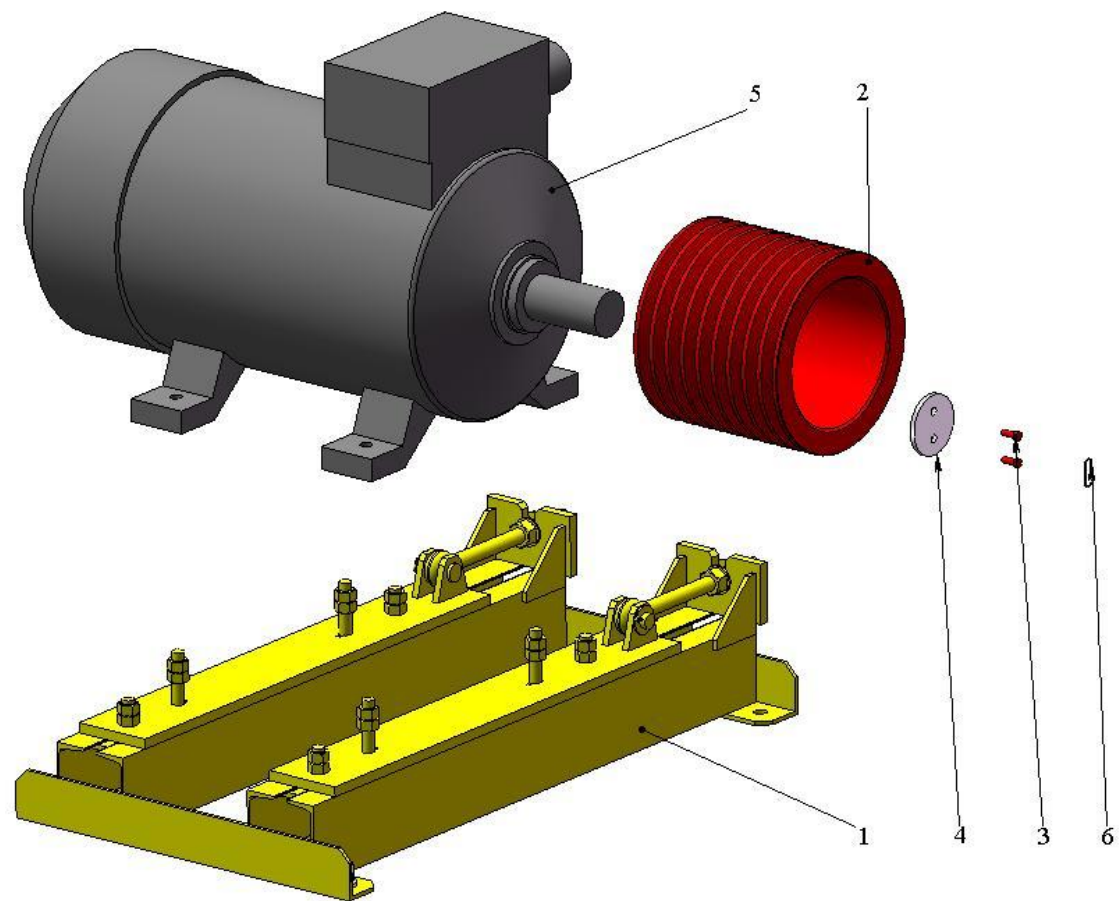


Рис.8 10609040000 Привод